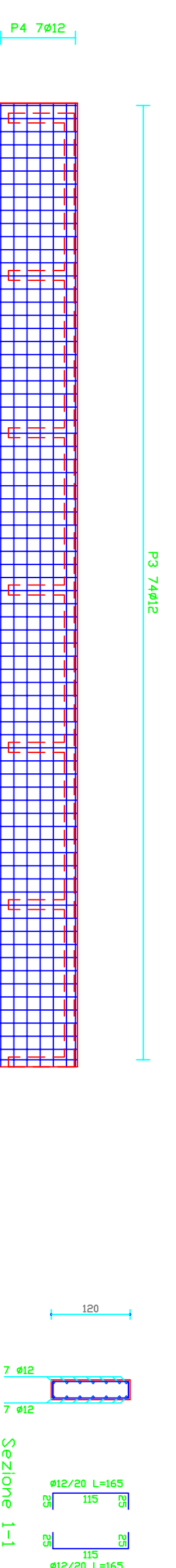
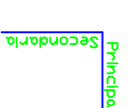


PIANTA IMPALCATO QUOTA n. 00 PRIMA BATTERIA DI LOCULI



Setto sett0001 di fondazione. Spessore 300 cm
 ARMATURA LATO (+) Armatura di base: profici 1 Ø 12 / 20 sec. 1 Ø 12 / 20
 ARMATURA LATO (-) Armatura di base: profici 1 Ø 12 / 20 sec. 1 Ø 12 / 20

CL5 classe C25/30 Acciaio B 450 C Armature nei bordi delle aperture 2 Ø10 per lato. Ancoraggi armature minimo 40 diametri.



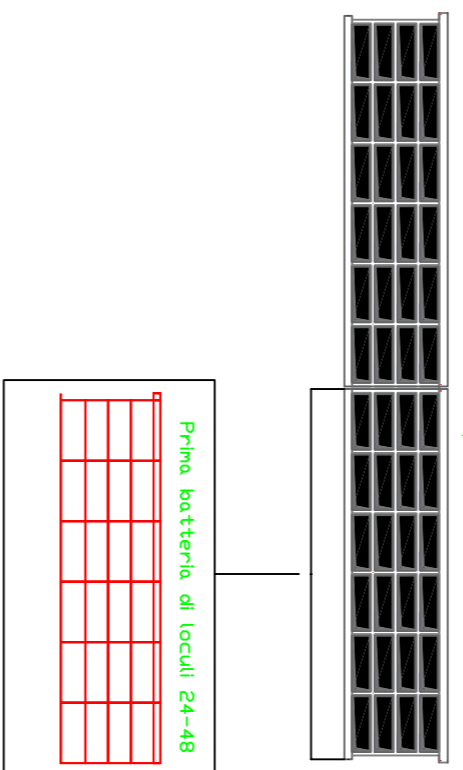
Caratteristiche dei materiali

Steel in ca.
 Quantità compressive
 Acciaio = 620644 dN
 Calcestruzzo = 3301 mc

Caratteristiche dei materiali

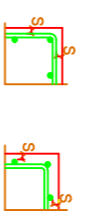
CL5 classe C25/30
 Acciaio B 450 C

Prospetto frontale batteria 1 - 48
 Guasto tecnico di sca interposto a metà batteria



PRESCRIZIONI

COPRISPESO NETTO
 - ESTETICI E FINISIME: FINISIME A MANE E SUI MANE:+10 mm
 - OPERE IN ELEVATIONE CON SPERSONI MINIMI O NON SPERSONALI:+10 mm

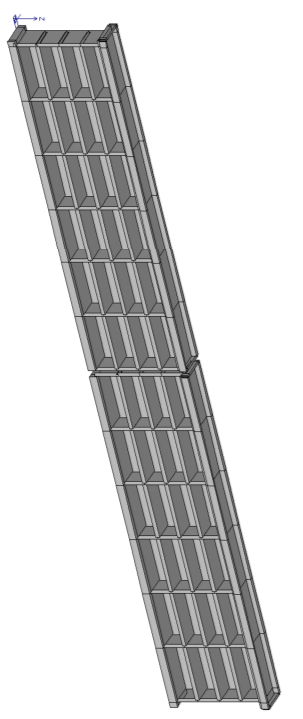


Comune di Santa Sofia d'Epiro
 Provincia di Cosenza

PROGETTO ESECUTIVO

AMPLIAMENTO DEL CIMITERO COMUNALE CON LA REALIZZAZIONE DI N. 60 LOCULI

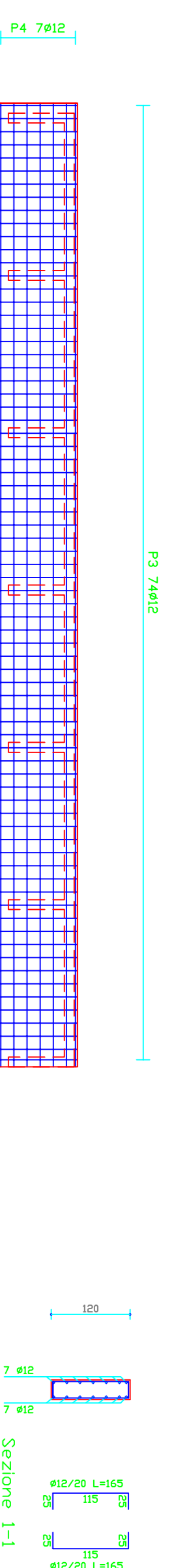
TAVOLA N.	DESCRIZIONE	SCALA
15.3-a	ARMATURA SOLETTA BATTERIA 48 LOCULI IN C.A.	--



Giugno 2017

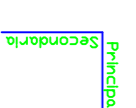
I Tecnici
 Ing. Vincenzo Scarpello
 Ing. Enzo Dima Ruggiano
 R.U.P.
 Geom. Giuseppe Luzzi

PIANTA SETTO 4 - 6 - 7



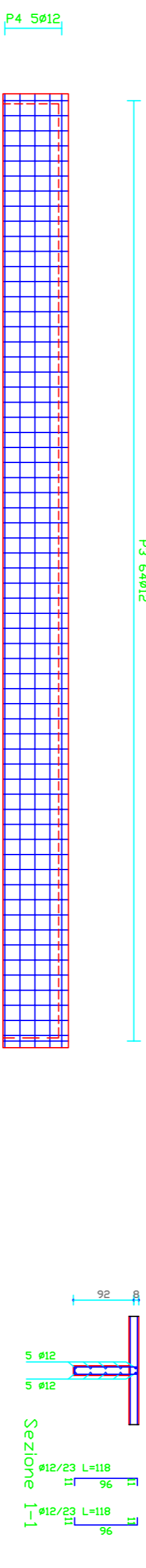
Setto set 4 6 7. Spessore 150 cm
 ARMATURA LATO (+) Armatura di base: profici 1 Ø 12 / 20 sec. 1 Ø 12 / 20
 ARMATURA LATO (-) Armatura di base: profici 1 Ø 12 / 20 sec. 1 Ø 12 / 20

CL5 classe C25/30 Acciaio B 450 C Armature nei bordi delle aperture 2 Ø10 per lato. Ancoraggi armature minimo 40 diametri.



Scala 1:50

PIANTA SETTO 8

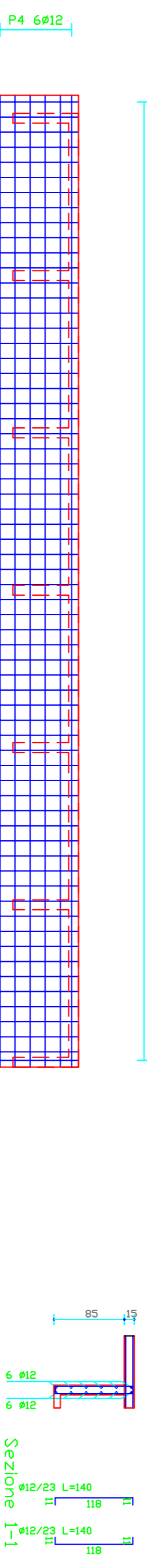


Setto sett0008. Spessore 150 cm
 ARMATURA LATO (+) Armatura di base: profici 1 Ø 12 / 20 sec. 1 Ø 12 / 20
 ARMATURA LATO (-) Armatura di base: profici 1 Ø 12 / 20 sec. 1 Ø 12 / 20

CL5 classe C25/30 Acciaio B 450 C Armature nei bordi delle aperture 2 Ø10 per lato. Ancoraggi armature minimo 40 diametri.

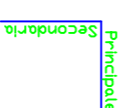


Scala 1:50

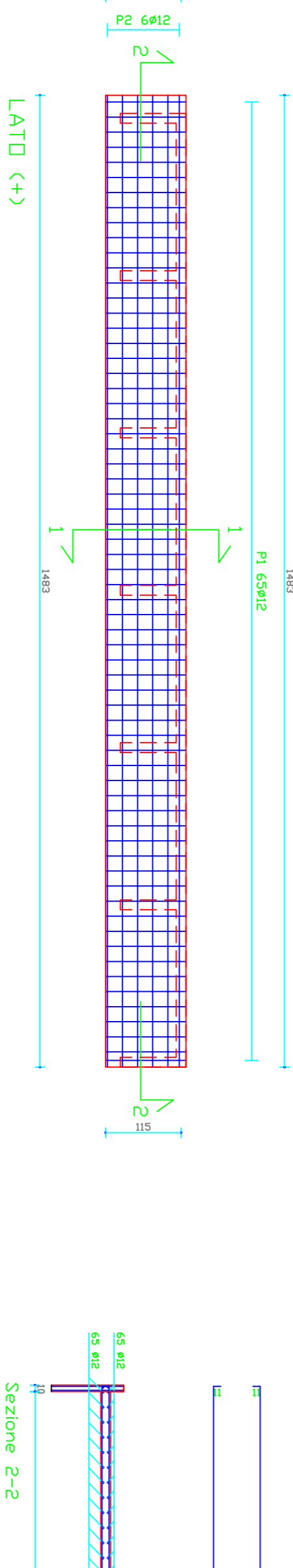


Setto sett0008. Spessore 150 cm
 ARMATURA LATO (+) Armatura di base: profici 1 Ø 12 / 20 sec. 1 Ø 12 / 20
 ARMATURA LATO (-) Armatura di base: profici 1 Ø 12 / 20 sec. 1 Ø 12 / 20

CL5 classe C25/30 Acciaio B 450 C Armature nei bordi delle aperture 2 Ø10 per lato. Ancoraggi armature minimo 40 diametri.



Scala 1:50

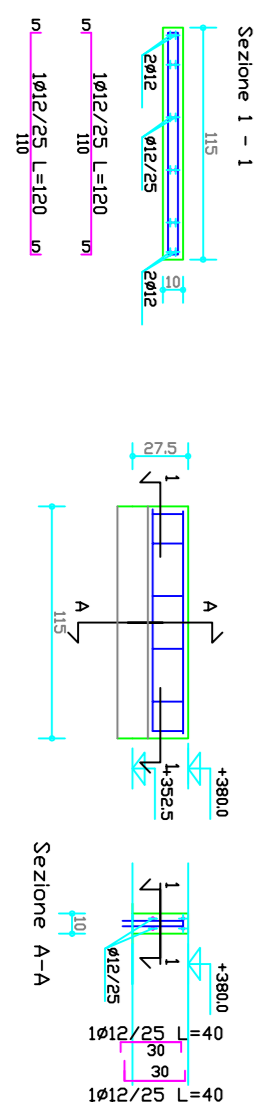


Setto sett0008. Spessore 150 cm
 ARMATURA LATO (+) Armatura di base: profici 1 Ø 12 / 20 sec. 1 Ø 12 / 20
 ARMATURA LATO (-) Armatura di base: profici 1 Ø 12 / 20 sec. 1 Ø 12 / 20

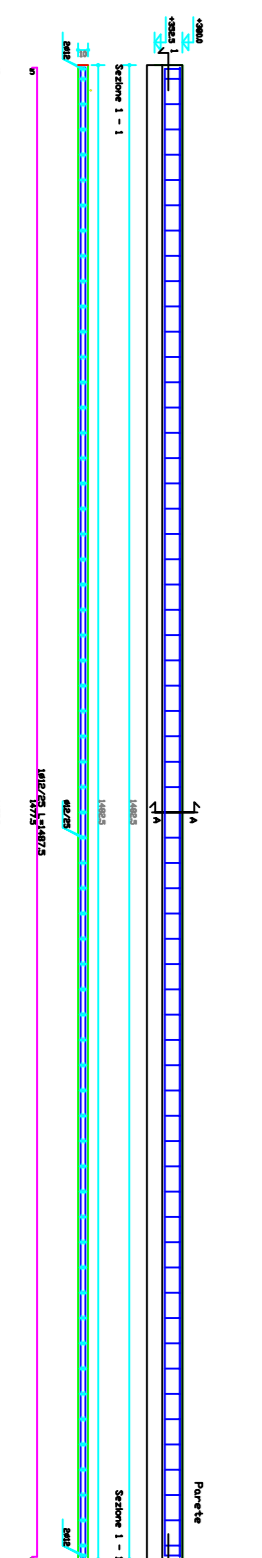
CL5 classe C25/30 Acciaio B 450 C Armature nei bordi delle aperture 2 Ø10 per lato. Ancoraggi armature minimo 40 diametri.



Scala 1:25



Scala 1:25



Scala 1:25

