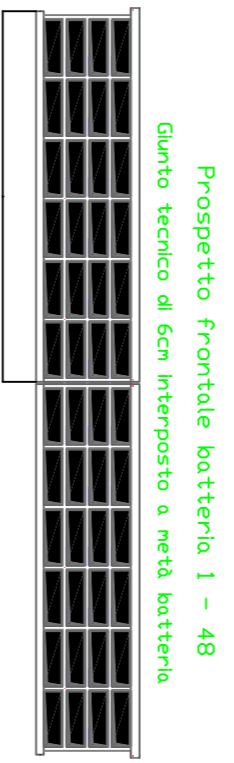


### Caratteristiche dei materiali

Spelli in ca.  
 Quantità complessive:  
 Acciaio = 620244 kgN  
 Calcestruzzo = 3301 mc

### Caratteristiche dei materiali

CLS classe C25/30  
 Acciaio B 450 C



Primo batteria di loculi 1-24

### PRESCRIZIONI

COPRIFRANTO METALLO  
 - SOLITONE IN PIAZZOLE (PROTEZIONE ARMATE E NON ARMATE) ..... 4-20 mm  
 - GRETE IN LINDONE CON SERRATO INTERNO E NON SERRATO..... 4-20 mm

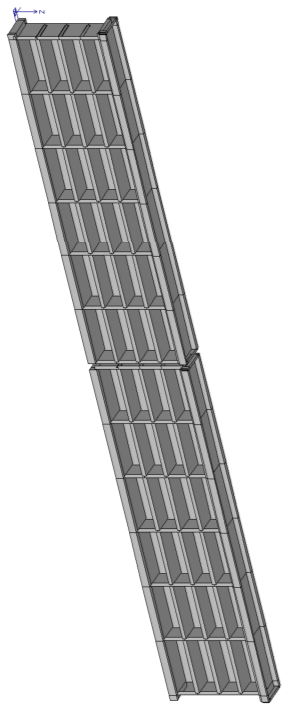


**Comune di Santa Sofia d'Epiro**  
 Provincia di Cosenza

### PROGETTO ESECUTIVO

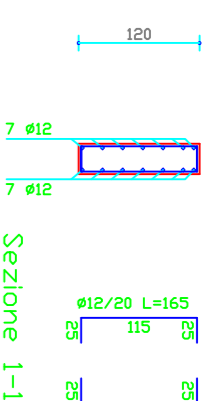
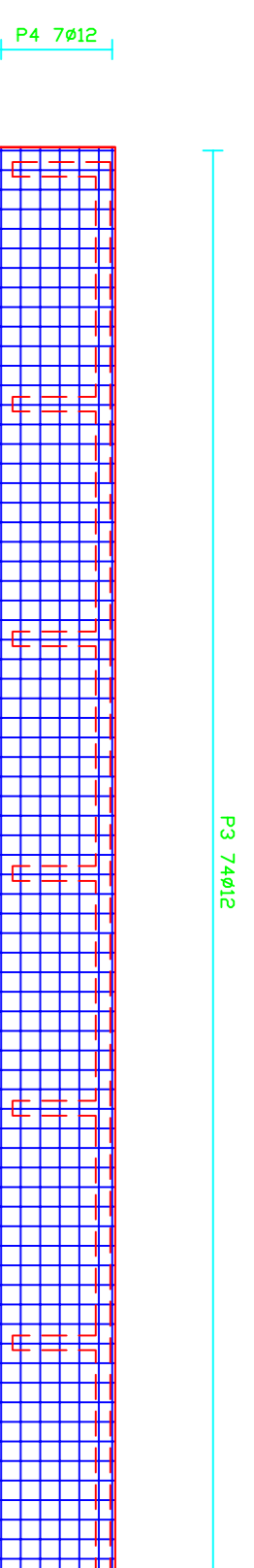
\*AMPLIAMENTO DEL CIMITERO COMUNALE CON LA REALIZZAZIONE DI N. 60 LOCULI\*

TAVOLA N.	DESCRIZIONE	SCALA
15-2-9	ARMATURA SOLETTA BATTERIA 48 LOCULI IN C.A.	--



Giugno 2017  
 I Tecnici  
 Ing. Vincenzo Scarpello  
 Ing. Enzo Dima Ruggiano  
 R.U.P.  
 Geom. Giuseppe Luzzi

PIANTA IMPALCATO QUOTA n. 00 PRIMA BATTERIA DI LOCULI



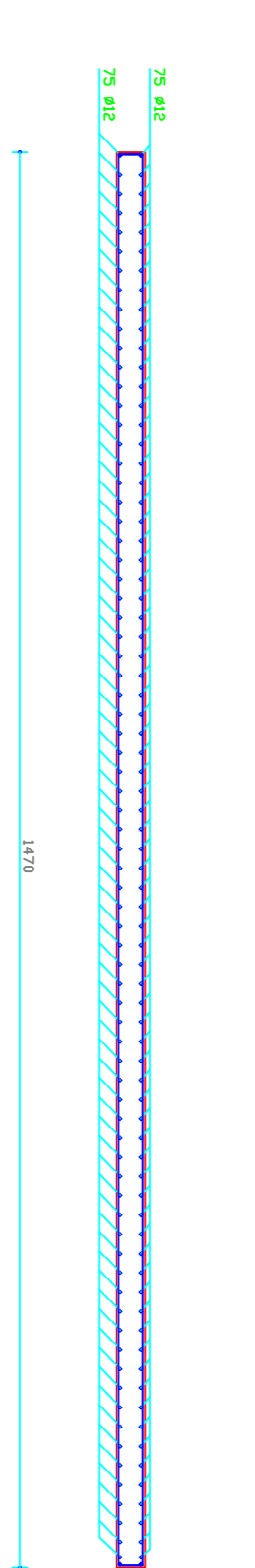
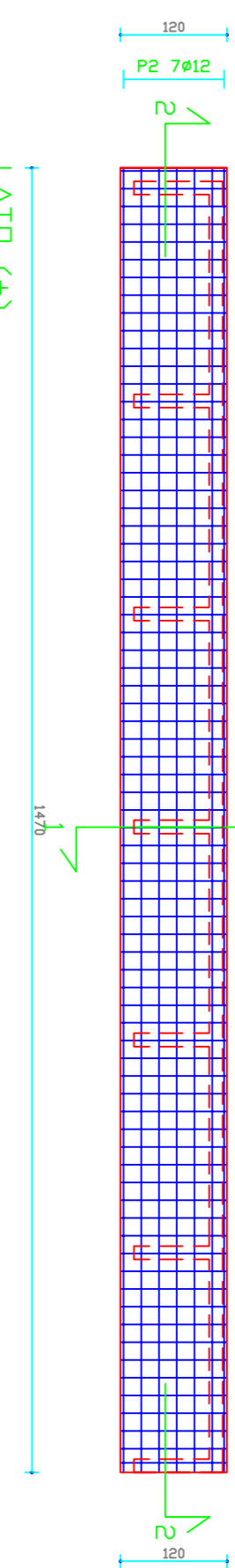
Setto set0001 di fondazione. Spessore 300 cm  
 ARMATURA LATO (+>)  
 Armatura di base:  
 princ: 1 Ø 12 / 20  
 sec: 1 Ø 12 / 20

ARMATURA LATO (-<)  
 Armatura di base:  
 princ: 1 Ø 12 / 20  
 sec: 1 Ø 12 / 20

CLS classe C25/30  
 Acciaio B 450 C  
 Armature nei bordi delle aperture 2 Ø10 per lato.  
 Ancoraggi armature minimo 40 diametri.

Armatura seconda lato +>

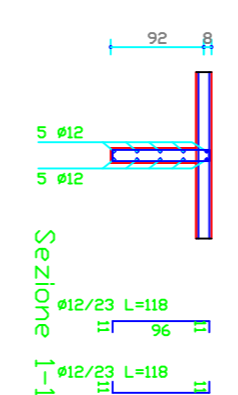
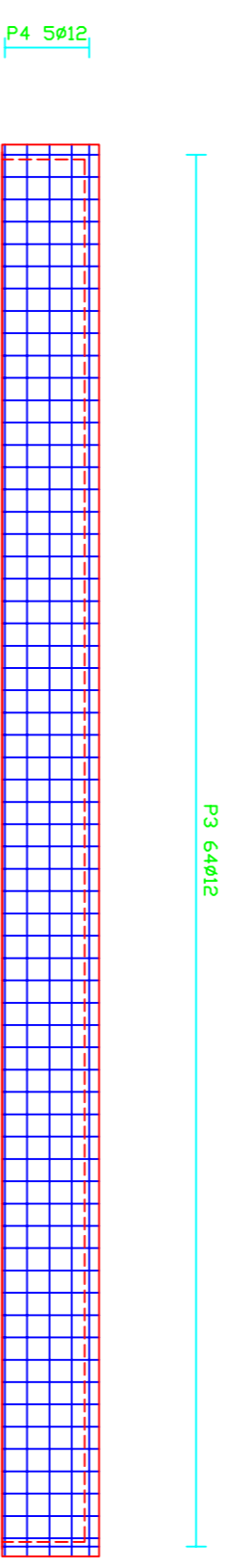
N.legge	Diametro (mm)	Lunghezza (cm)	Perf. (diam)
1	12	386	Ø12/20 L=386
2	12	1175	Ø12/20 L=1175
3	12	1175	Ø12/20 L=1175



Però totale acciaio = 4724 kgN  
 Calcestruzzo = 327 mc  
 Indenta acciaio = 7921 kg/mKc

Scala 1/50

PIANTA SETTO 4 - 6 - 7



Setto set 4 6 7. Spessore 150 cm  
 ARMATURA LATO (+>)  
 Armatura di base:  
 princ: 1 Ø 12 / 23  
 sec: 1 Ø 12 / 23

ARMATURA LATO (-<)  
 Armatura di base:  
 princ: 1 Ø 12 / 23  
 sec: 1 Ø 12 / 23

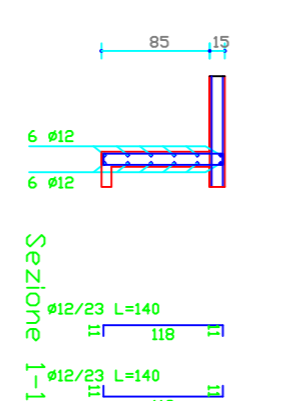
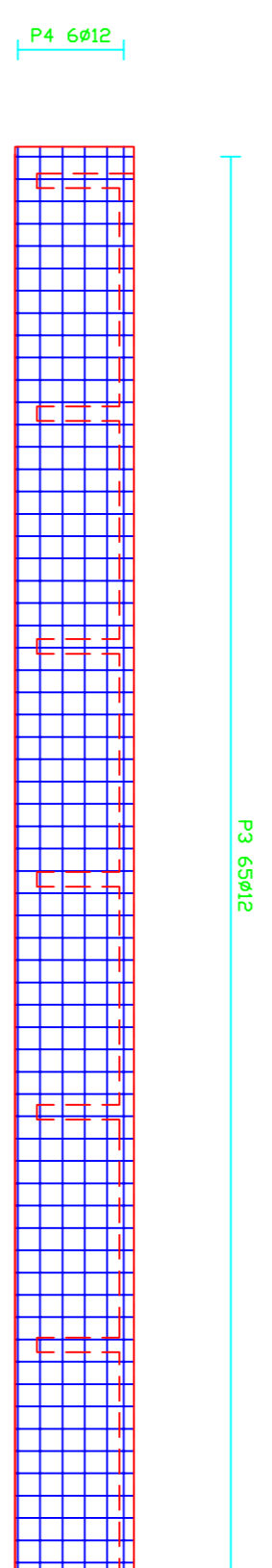
CLS classe C25/30  
 Acciaio B 450 C  
 Armature nei bordi delle aperture 2 Ø10 per lato.  
 Ancoraggi armature minimo 40 diametri.

Armatura seconda lato +>

N.legge	Diametro (mm)	Lunghezza (cm)	Perf. (diam)
1	12	386	Ø12/20 L=386
2	12	1189	Ø12/20 L=1189
3	12	1189	Ø12/20 L=1189

Scala 1/50

PIANTA SETTO 8



Setto set0008. Spessore 150 cm  
 ARMATURA LATO (+>)  
 Armatura di base:  
 princ: 1 Ø 12 / 23  
 sec: 1 Ø 12 / 23

ARMATURA LATO (-<)  
 Armatura di base:  
 princ: 1 Ø 12 / 23  
 sec: 1 Ø 12 / 23

CLS classe C25/30  
 Acciaio B 450 C  
 Armature nei bordi delle aperture 2 Ø10 per lato.  
 Ancoraggi armature minimo 40 diametri.

Armatura seconda lato +>

N.legge	Diametro (mm)	Lunghezza (cm)	Perf. (diam)
1	12	386	Ø12/20 L=386
2	12	1189	Ø12/20 L=1189
3	12	1189	Ø12/20 L=1189

Scala 1/50

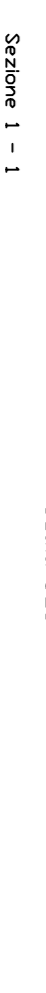
LATO (+>)



Però totale acciaio = 2212 kgN  
 Calcestruzzo = 231 mc  
 Indenta acciaio = 1154 kg/mKc

Scala 1/50

LATO (->)



Setto set0008. Spessore 150 cm  
 ARMATURA LATO (+>)  
 Armatura di base:  
 princ: 1 Ø 12 / 23  
 sec: 1 Ø 12 / 23

ARMATURA LATO (-<)  
 Armatura di base:  
 princ: 1 Ø 12 / 23  
 sec: 1 Ø 12 / 23

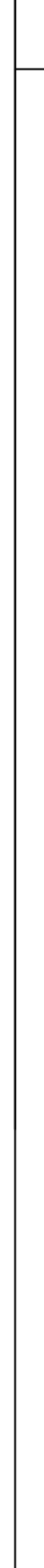
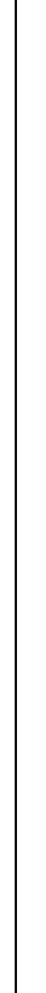
CLS classe C25/30  
 Acciaio B 450 C  
 Armature nei bordi delle aperture 2 Ø10 per lato.  
 Ancoraggi armature minimo 40 diametri.

Armatura seconda lato +>

N.legge	Diametro (mm)	Lunghezza (cm)	Perf. (diam)
1	12	386	Ø12/20 L=386
2	12	1189	Ø12/20 L=1189
3	12	1189	Ø12/20 L=1189

Scala 1/50

LATO (+>)



Setto set0008. Spessore 150 cm  
 ARMATURA LATO (+>)  
 Armatura di base:  
 princ: 1 Ø 12 / 23  
 sec: 1 Ø 12 / 23

ARMATURA LATO (-<)  
 Armatura di base:  
 princ: 1 Ø 12 / 23  
 sec: 1 Ø 12 / 23

CLS classe C25/30  
 Acciaio B 450 C  
 Armature nei bordi delle aperture 2 Ø10 per lato.  
 Ancoraggi armature minimo 40 diametri.

Armatura seconda lato +>

N.legge	Diametro (mm)	Lunghezza (cm)	Perf. (diam)
1	12	386	Ø12/20 L=386
2	12	1189	Ø12/20 L=1189
3	12	1189	Ø12/20 L=1189