



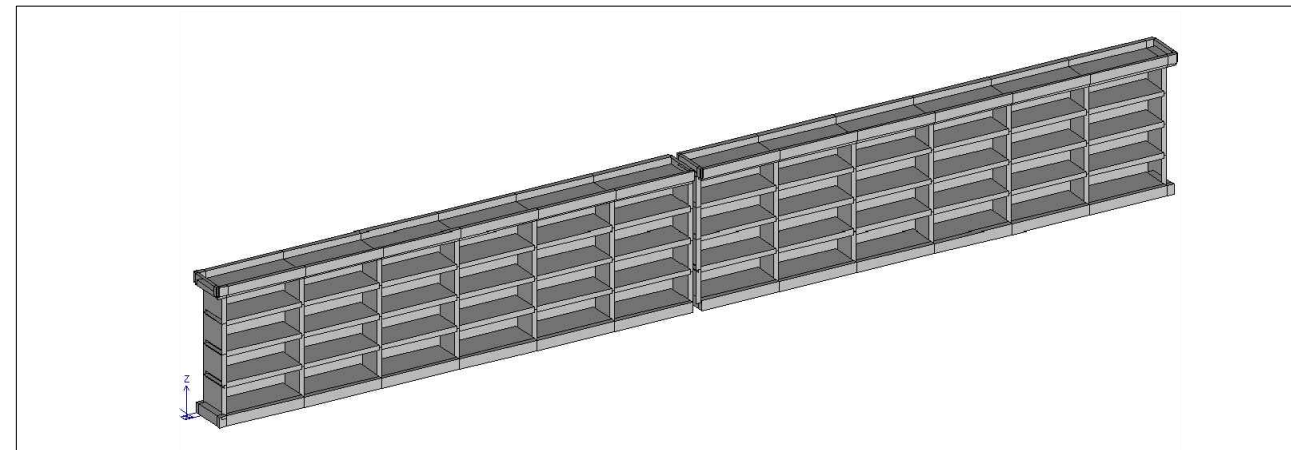
Comune di Santa Sofia d'Epiro

Provincia di Cosenza

PROGETTO ESECUTIVO

"AMPLIAMENTO DEL CIMITERO COMUNALE CON LA REALIZZAZIONE DI N. 60 LOCULI"

TAVOLA N.	DESCRIZIONE	SCALA
15.1-C	ARMATURA CARPENTERIA MURO IN C.A.	--



Giugno 2017

I Tecnici

Ing. Vincenzo Scarpello

R.U.P.

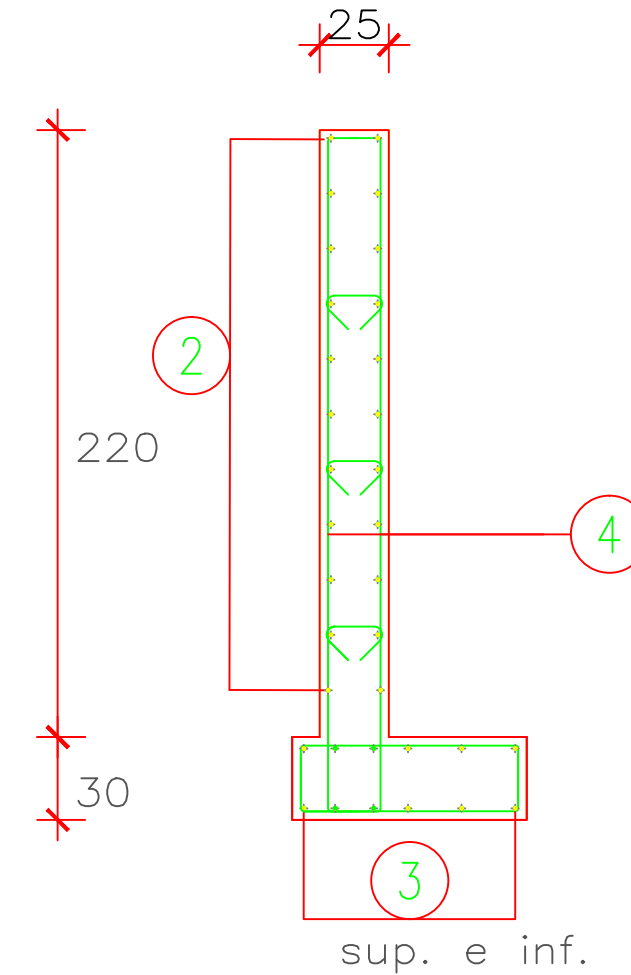
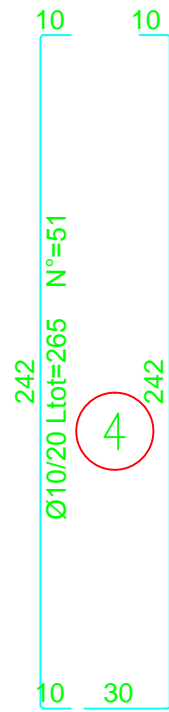
Geom. Giuseppe Luzzi

Ing. Enzo Dima Ruggiano

MURO CONCIO DA 10 m:

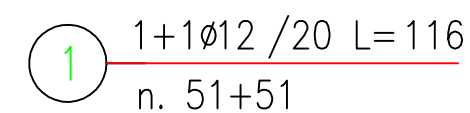
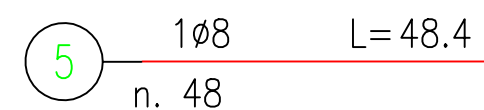
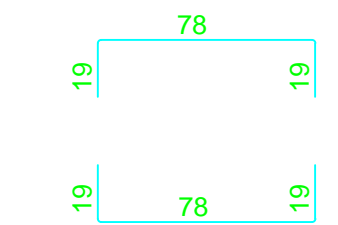
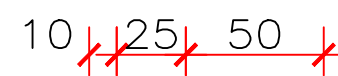
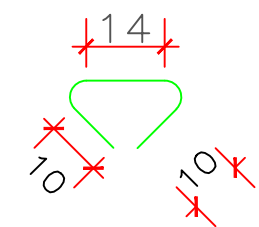
SEZIONE A-A Conc. 1

SCALA 1:25
ARMATURA



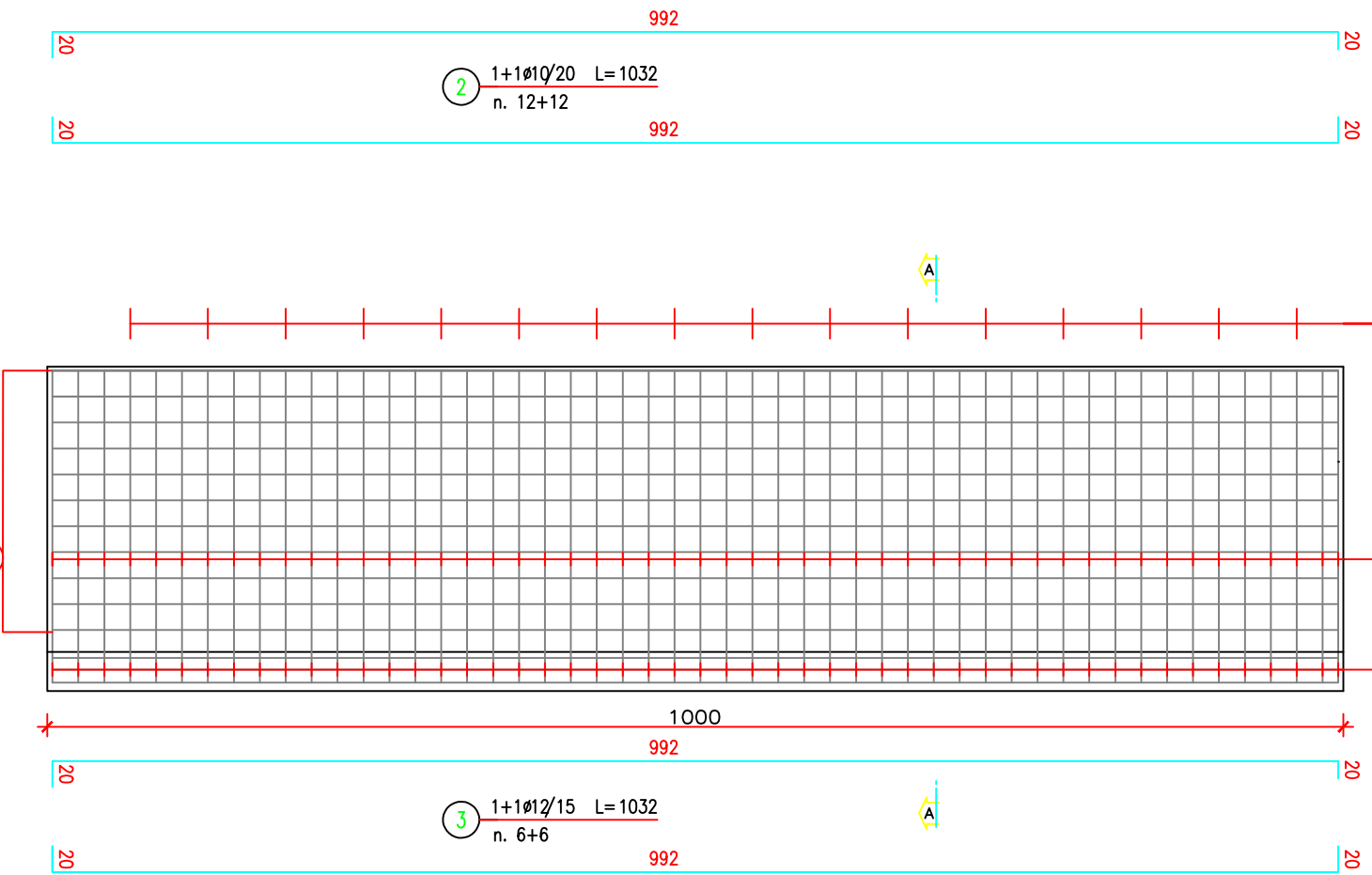
SPILLI DI COLLEGAMENTO CONC. 1

SCALA 1:50
ARMATURA



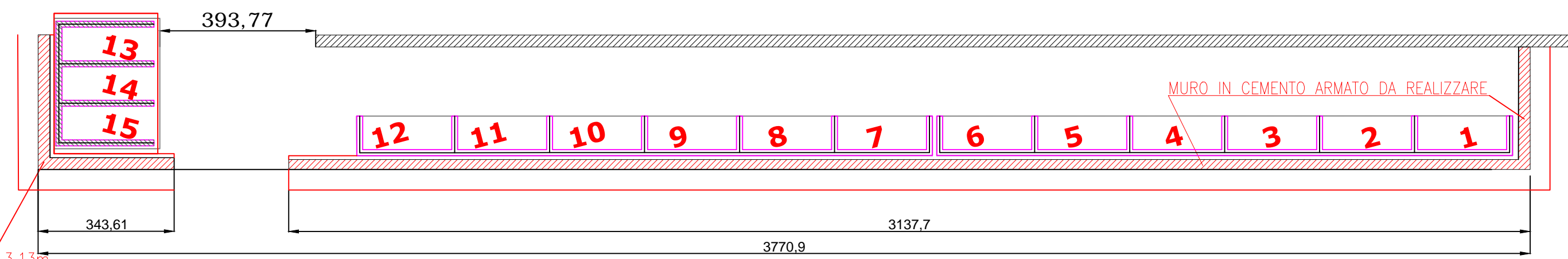
PROFILO CONCIO 1

SCALA 1:50
ARMATURA



PIANTA

SCALA 1:100



Materiali

Setti in c.a.

Quantità complessive per uno sviluppo del muro di 40 m:

Acciaio = 2171.6 daN

Calcestruzzo = 37 mc

Caratteristiche dei materiali

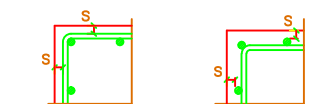
CLS classe C25/30
Acciaio B 450 C

PRESCRIZIONI

COPRIFERRO NETTO

- SOLETTONI DI FONDAZIONE, FONDAZIONI ARMATE E NON ARMATE.....s=25 mm

- OPERE IN ELEVAZIONE CON SUPERFICI INTERRATE O NON ISPEZIONABILI.....s=25 mm



MURO IN CEMENTO ARMATO DA REALIZZARE
LUNGHEZZA 3.10m + 3.10m + 3.43 m + 3.13m